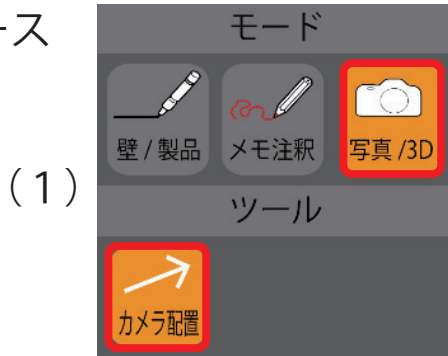


7. パース・メモ機能

① 外観パース

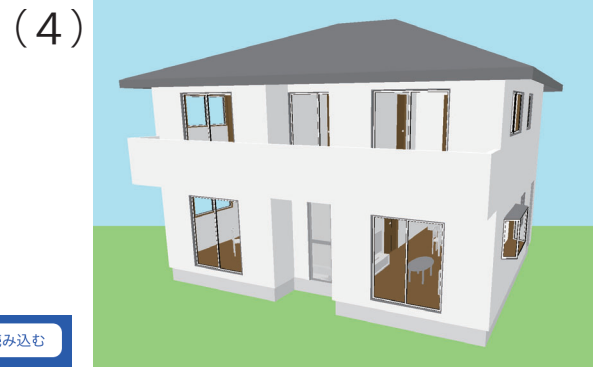
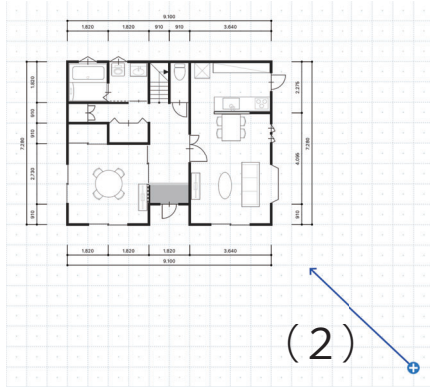


(1) 「写真/3D」&「カメラ配置」を選択。

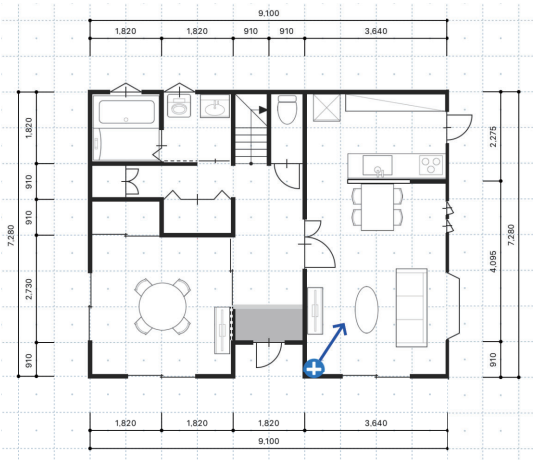
(2) 見たい視点から建物側に向かってなぞります。

(3) アイコンが表示されるので「3Dを見る」を選択。

(4) 外観パースが表示されます。



② 内観パース&メモ機能

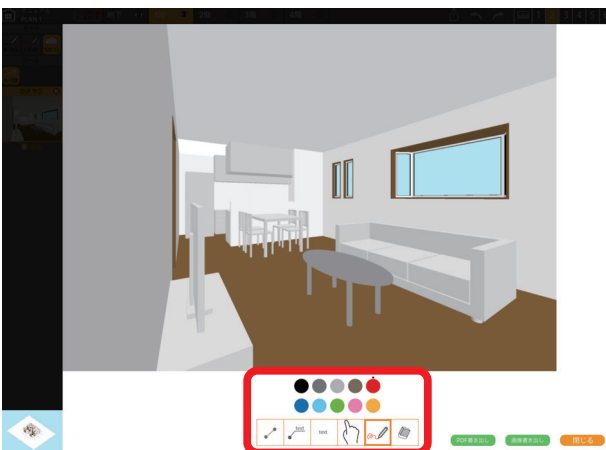


(1) 外観パースと手順は一緒です。

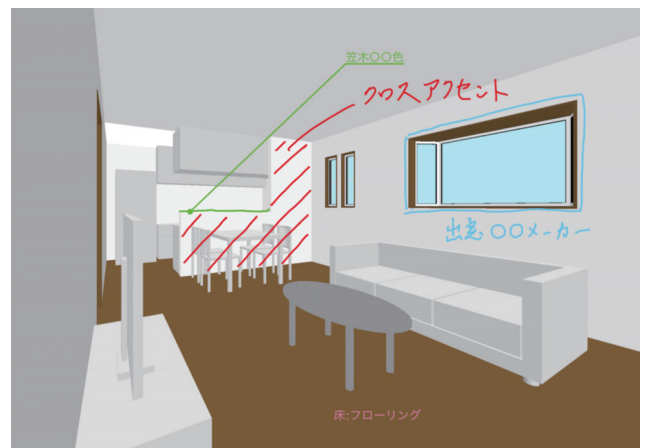


現在のパースを保存

(2) 画面右下の「現在のパースを保存」を選択



(3) 機能アイコン



(4) 撮ったパースにメモできます。