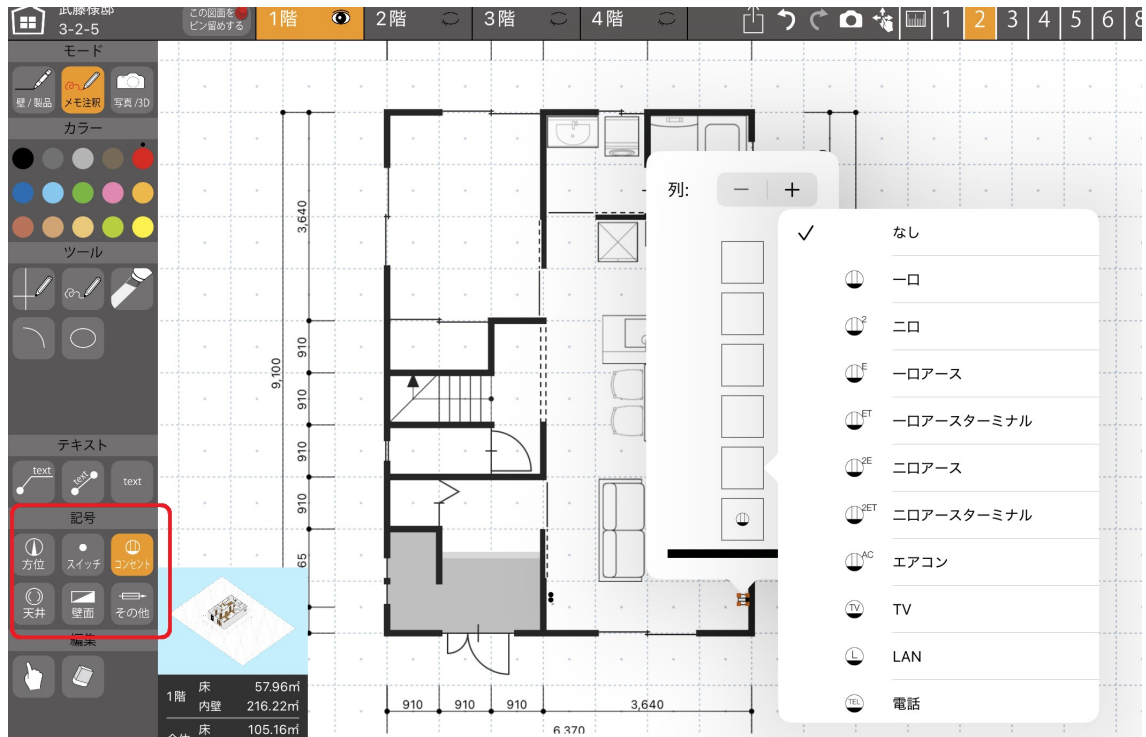
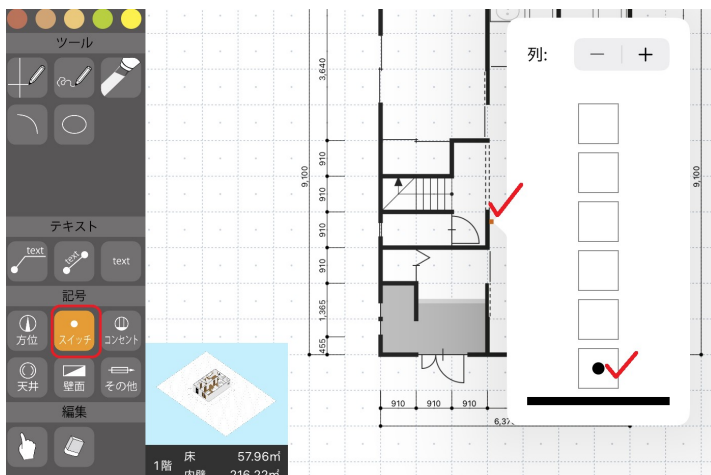


メモ注釈の記号にスイッチ、コンセント等の表示機能を拡張し、新たに照明、配電図、換気扇などの記号も図面上に配置できるようになりました。

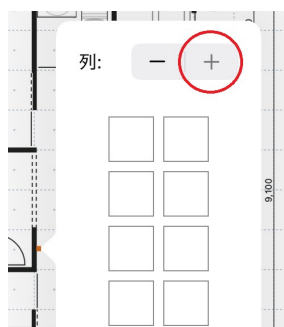


【スイッチ・コンセント類】

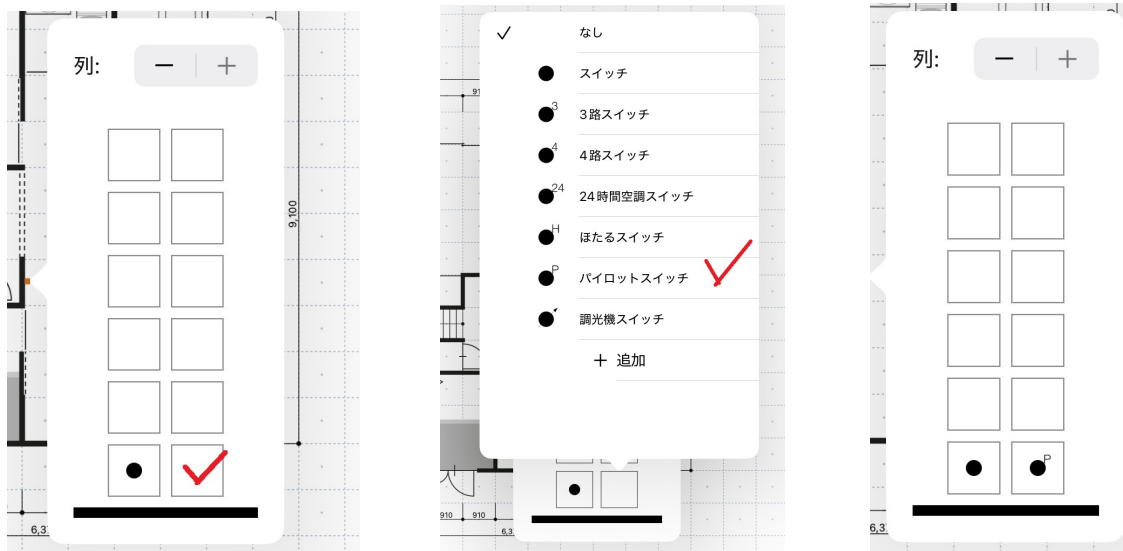
記号のスイッチを選択し、配置したい「壁」をタップします。



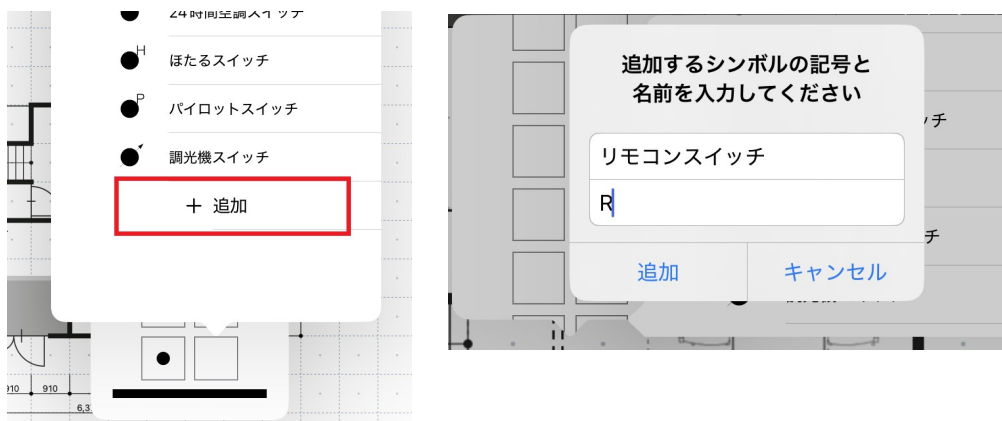
列を増やしたい場合は「+」をタップして増やします。



スイッチを入れたい箇所、または種類を変更したいスイッチをタップします。スイッチの種類を選びます。



「+追加」をタップしてオリジナルの記号を登録することができます。

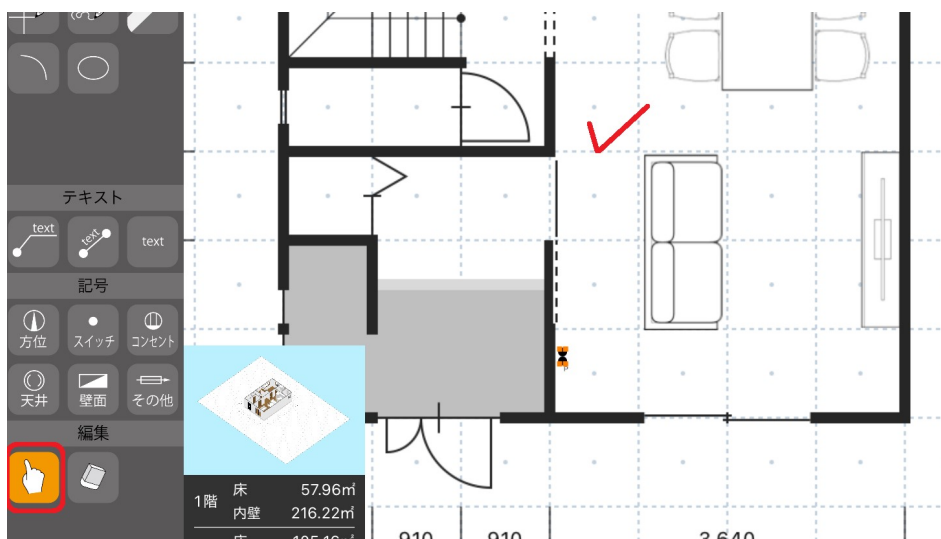


オリジナルの記号は左へスワイプして登録を削除することができます。



選択画面の外をタップすると選択画面が消えます。

位置を移動したい場合は「編集」ツールで移動することができます。



ポイント

2連・3連スイッチや2口・3口コンセントなど連結配置の記号も表現できます。

登録にない記号はオリジナルの記号を登録することができます。

【天井・壁面・その他】

天井・・・照明、天井につける換気扇やスプリンクラー等

壁面・・・エアコン、分電盤、センサーなど壁につける設備

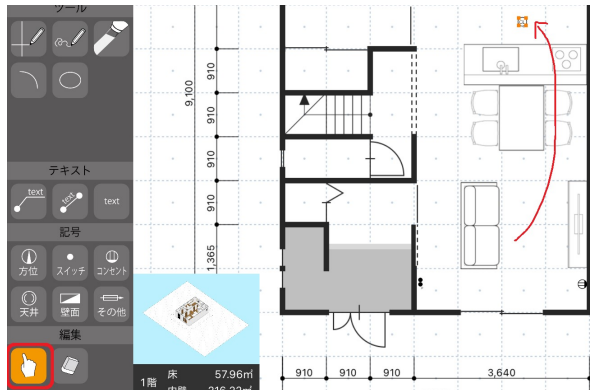
その他・・・換気扇、床コンセントなど

天井を選択し、配置したい部分をタップします。

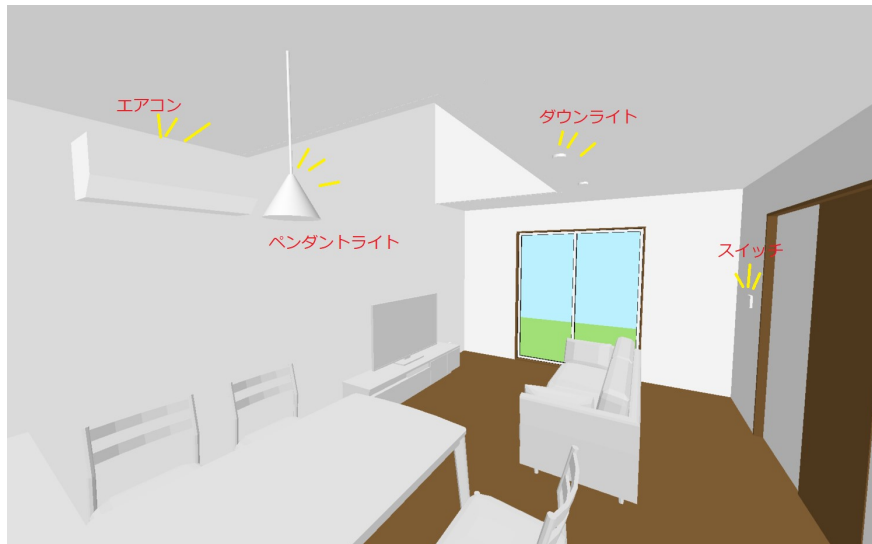
種類をタップすると配置されます。



位置を移動したい場合は「編集」ツールで移動することができます。



メモ/注釈で入れた記号(スイッチ、照明、エアコン等)は 3D パースでも表現されます。



曲線や直線(点線)等を利用して照明計画やコンセント配置など資料作成も可能になりました。

